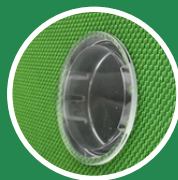




ZUBEHÖRKATALOG

Schutz und Unterstützung für AIVIA-Schränke

Bewegliches Fenster zur Anzeige der Statusanzeige des Defibrillators



Anpassbarer Raum



AIVIA GO / AIVIA-Kupplungsoption



MALLETINGO

Der INGO-Koffer wurde zum Schutz des AED und zur Unterbringung von Erste-Hilfe-Zubehör entwickelt.

Kompatibel mit AIVIA IN und AIVIA 200

Gewicht: 0,8 kg. Farbe: 3FA435. Abmessungen: 265 mm x 314 mm x 140 mm

Benutzerdefinierter
AED-Standort



Standort des
Erste-Hilfe-Kastens



Stellung
AIVIA GO



Anpassbarer Raum



WANDSCHUTZ AUS METALL

- Abmessungen: 550,25 x 550,25 x 490
- Gewicht: 6 kg
- Farbe: RAL 6024

Der an der Wand montierte Metallschutz schützt den AIVIA-Schrank vor der Sonne und dem Treibhauseffekt.





METALLTRÄGER

- Abmessungen: 274 x 270 x 155
- Hergestellt aus Draht Ø6 Mat.
- Edelstahl 304L Brut

Die Metallhalterung wurde speziell für MaletteINGO entwickelt und ermöglicht eine Installation, die den Fahrzeugbefestigungsstandards entspricht.

Norm EN 1789:2007+A2:2014

SCHUTZ AIVIA GO

Die Schutzhülle schützt den AIVIA GO vor Stößen.





BORNAVIE UND COLAVIE UNTERSTÜTZEN

Die BORNAVIE- und COLAVIE-Stützen sind für die Positionierung von AIVIA im Innen- und Außenbereich konzipiert und entsprechen den geltenden Vorschriften für Stadtmobiliar.

BORNAVIE

Aluminium AG3 5754H111 20/10 mit einer 80/10-Basis.

- H: 164 cm – L: 40 cm – P: 22 cm
- Gewicht: 13kg



COLAVIE

Aluminium AG3 5754H111 20/10-Rahmen
aus Aluminiumrohren mit runden und
quadratischen Querschnitten mit einer 80/10-
Basis und Verstärkungen von 50 und 30/10

- H: 242 cm – L: 82 cm – P: 26 cm
- Gewicht: 46kg